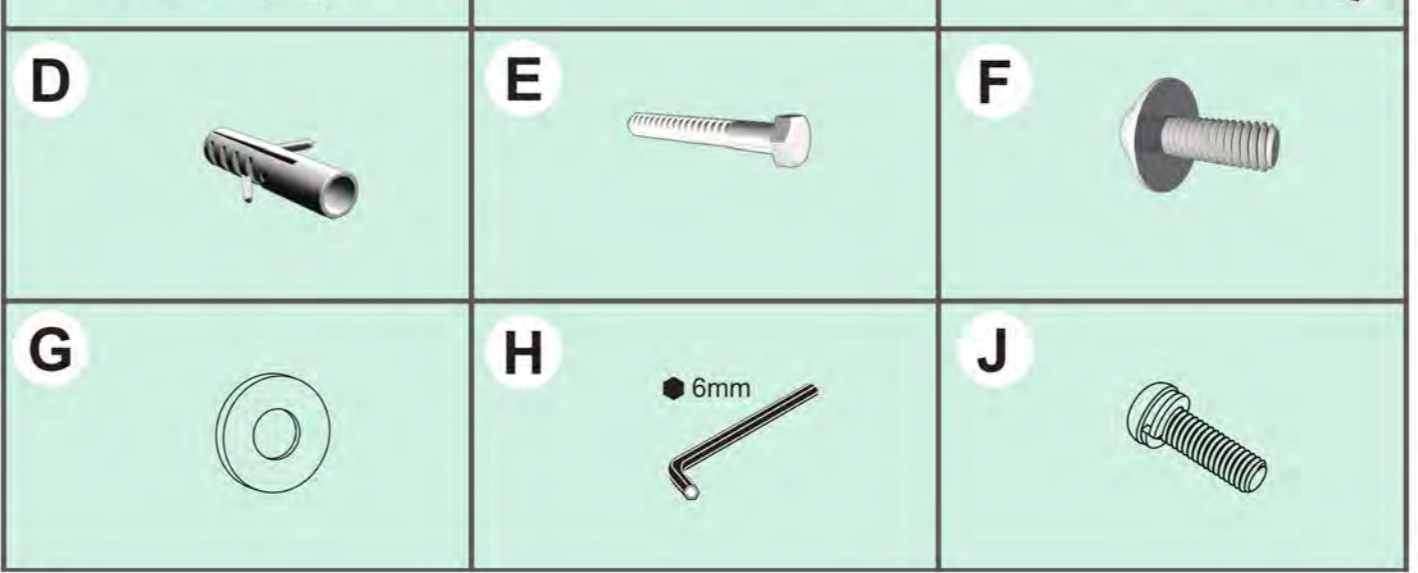




Articulating TV Wall mount

安裝說明書 Installation Manual 取り付けマニュアル Manuel d'installation Installationsanleitung Manual da instalação Manual de instalaci3n Instalacja ręczny Руководство установки Manuale di installazione Installationsmanual 설치 매뉴얼

Mounting Instruction Manual 包裝零件 / Enclosed Parts / 梱包部品及アクセサリー / Parties cloisonnées / Componentes suministrados / Parti incluse / Medf3ljande delar / 동봉한 부품 Mitgelieferte Teile / Peęas incluídas / Załączane Części / Enclosed parts

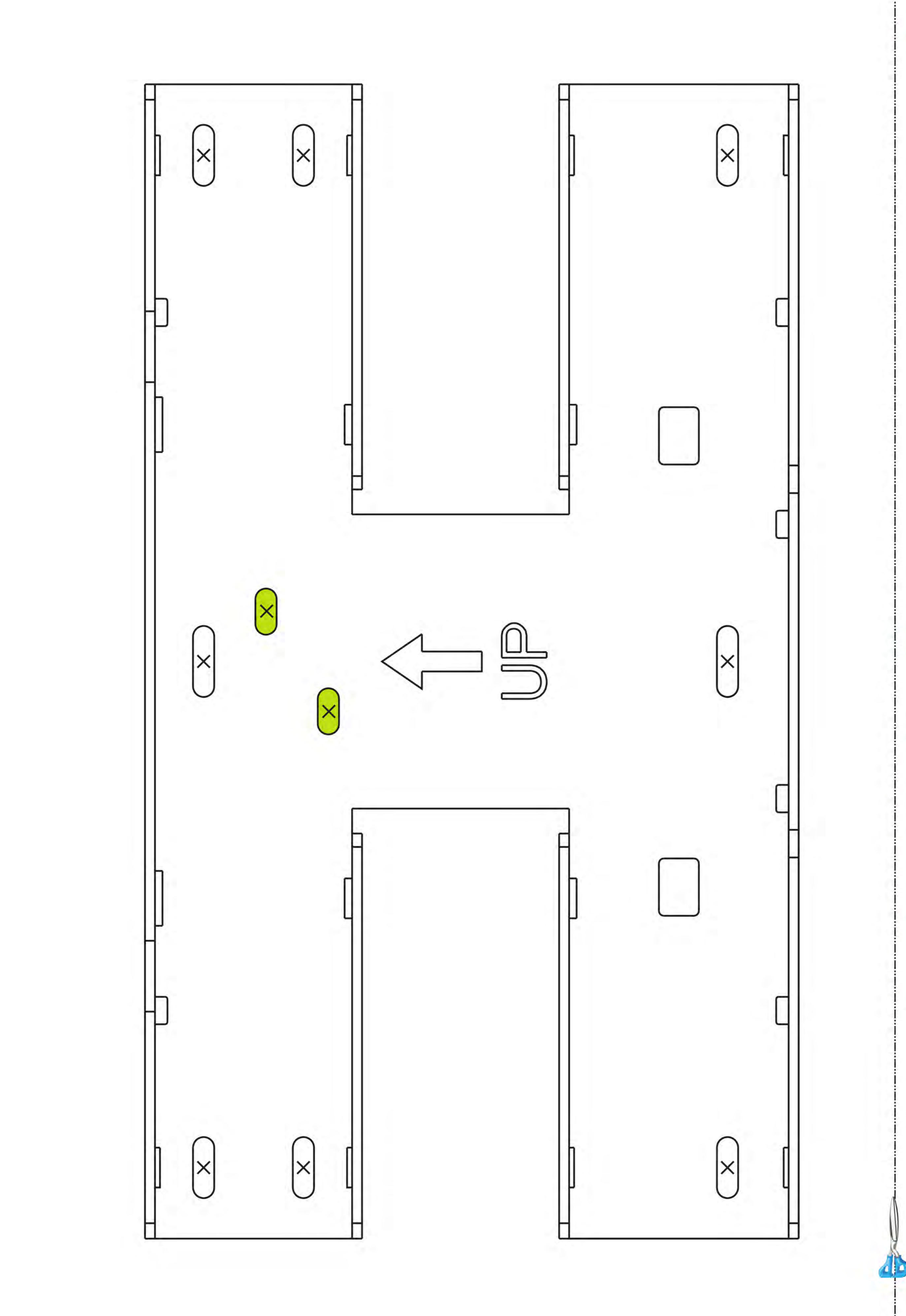


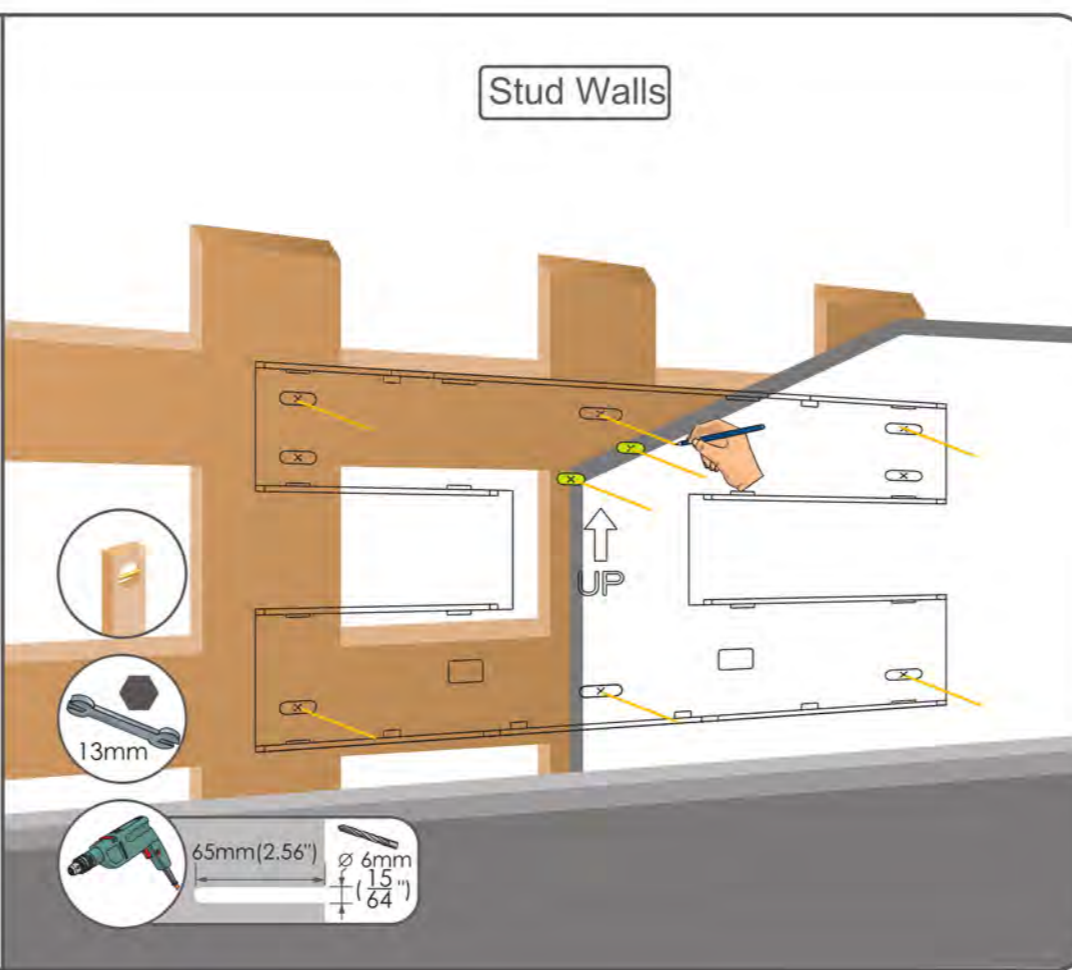
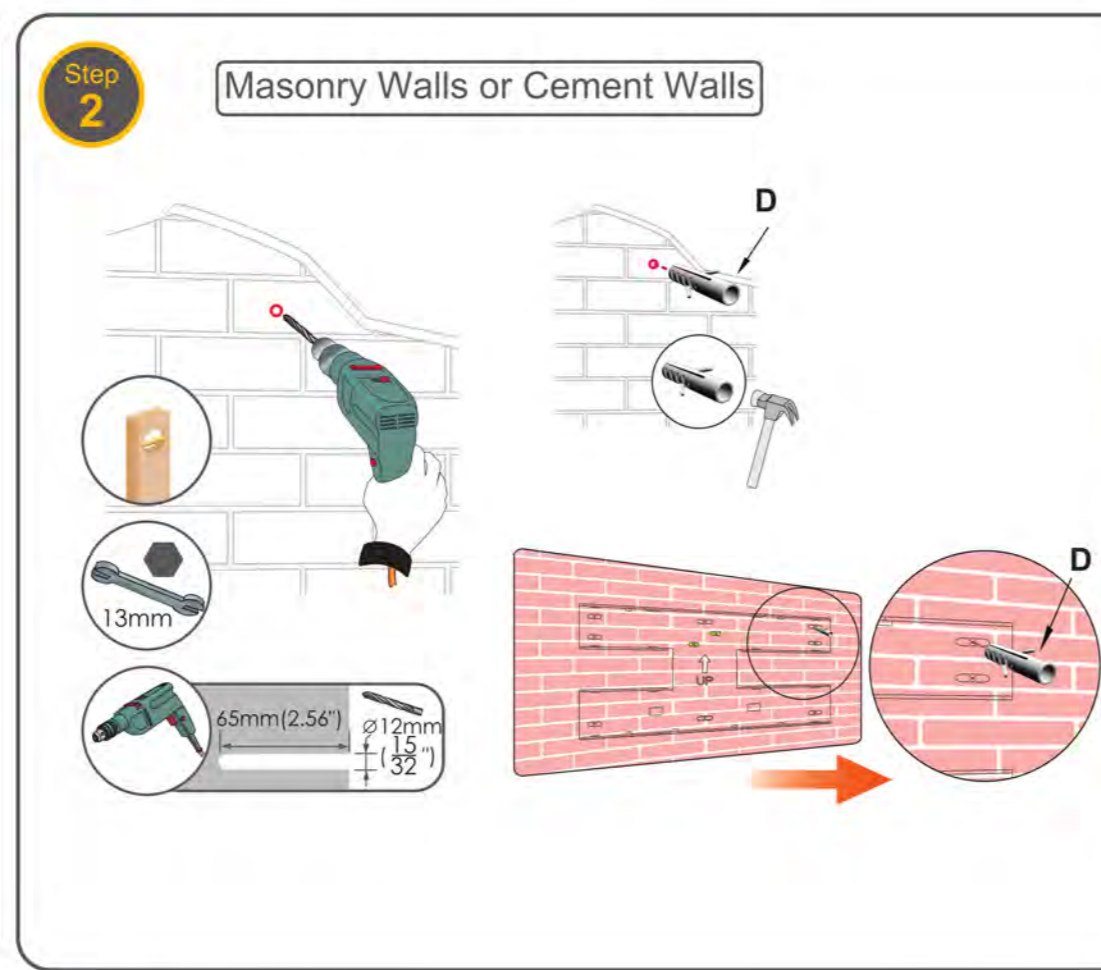
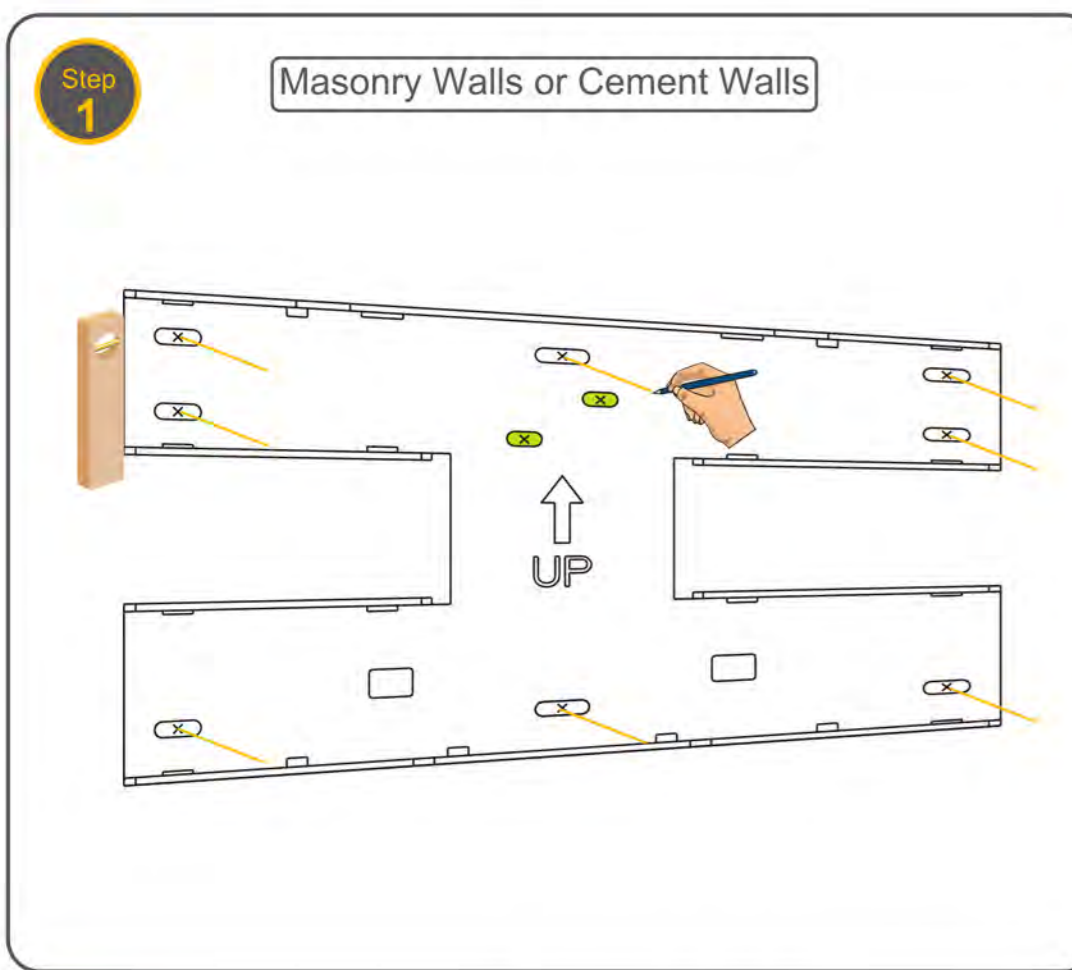
FR Attention 1. Veuillez luire attentivement ce manuel et en suivre attentivement les instructions avant l'installation. Le fabricant ne sera tenu responsable d'aucun dommage à l'équipement ou de blessure corporelle causés par une mauvaise installation ou utilisation de l'équipement autre que celle décrite au sein du présent manuel.

DE Vorsicht 1. Lesen Sie bitte vor der Installation das Handbuchs sorgfältig durch und befolgen alle Anweisungen, um die Sicherheit zu gewähren. Halten Sie das Handbuchs ab, damit die später darin nachzulesen können.

ES Precaución 1. Para garantizar su seguridad, lee este manual detenidamente antes de la instalación y siga sus instrucciones. Consérvalo este manual en un lugar seguro para futuras consultas.

Chinese, Portuguese, English, Polish, Japanese, Russian, French, German, Spanish, Korean instructions. PT Cuidado, EN Caution, PL Ostrzeżenia, 日本語 注意, RU Предостережение, FR Attention, DE Vorsicht, SV Fara, 한국어 주의. EN Caution: 1. To ensure safety, please read this manual carefully before installation and follow the instructions herein.





外觀尺寸圖(單位:公厘) / Physical Dimensions (mm) / 外觀および寸法(單位:ミリメートル) / Dimensions externes (mm)
 Außenabmessungen (mm) / Dimensões físicas (milímetros) / Dimensões físicas (milímetros) / Физические размеры (миллиметры)
 Dimensiones exteriores (mm) / Dimensioni esterne (mm) / Utsidedimensioner (mm) / 외면 치수 (mm)

